



PROSSIMA ATTIVAZIONE

MASTER DI II LIVELLO

MEDICINA INTEGRATA E FOOD MANAGEMENT PER LA PREVENZIONE E LA CURA DEI TUMORI

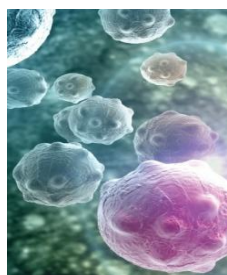
Coordinatore: *prof.ssa Marcella Renis- Dipartimento Scienze del Farmaco-UniCt*

Comitato scientifico: *prof.ssa Rosaria Acquaviva e dott.ssa Barbara Tomasello, Dipt Scienze del Farmaco; prof. Angela Trovato e dott. Saverio Candido, Dipt. Biometec, Università di Catania; dott.ssa Elisabetta Sbisà, CNR-ITB-Bari, dott.ssa Apollonia Tullo, BIOM-Bari, dott.ssa Maria Grazia Forte, Dipt. di Prevenzione ASL Bari,*

Sono previste diverse prestigiose collaborazioni

Patrocini già ricevuti: Assessorato alla Formazione Regione Siciliana, Ordine dei Medici di Catania e di Bari, Società Italiana di Biochimica clinica (SiBioC), Aziende Ospedaliere Garibaldi e Cannizzaro di Catania, BIOCODE Nutrition, - Catania, Farmabarocco R/D Nutraceutici Scicli (RG), AM srl, Corato (Ba).

E' rivolto, con disponibilità sino a 40 posti, a laureati in: *Farmacia, CTF, Biologia, Medicina e Chirurgia, Biotecnologie mediche, veterinarie e farmaceutiche, Scienze della nutrizione umana, Scienze e Tecnologie alimentari*



Obiettivi formativi:

Il master intende formare un esperto nel management del benessere nella prevenzione e cura dei tumori, in grado di conoscere e gestire, in maniera individualizzata ed in termini olistici, l'alimentazione e altri trattamenti integrati alle terapie oncologiche convenzionali.

Il Formato acquisirà un *know-how* multiprofessionale attualmente carente ed estremamente richiesto in diversi settori. Dovrà essere in grado di coniugare, aggiornare ed integrare le più moderne metodologie diagnostiche clinico-molecolari con la nutrizione clinica e con le differenti terapie convenzionali e non, basandosi sulle più recenti conoscenze scientifiche e di base, inclusi i ruoli dell' epigenetica e del microbioma. Sarà formata una nuova figura professionale di avanguardia, l'*Health Coach*, in grado di prendere in carico il paziente, con un approccio diversificato, nel management del suo stato di salute.

La comprensione e l'integrazione di approcci metodologici convenzionali e innovativi e di una gamma di competenze/esperienze di *coaching* uniche, pratiche ed *evidence-critical*, applicabili anche alla valutazione nutrizionale, consentiranno ai Formati di saper gestire al meglio strategie di intervento con cui affrontare diverse sfide sanitarie, sia nell'ambito della prevenzione sia in quello del management del paziente oncologico.

A BREVE TERMINE, SARA' ON-LINE IL BANDO